



Estudio del Gasto Sanitario Público

Marzo de 2007



1. Saniline
2. Gasto Sanitario Público en España
3. CCAAs
4. Población
5. Capítulo y Segmento
6. Proveedores
7. Productos
8. Conclusiones



Primera empresa especialista en diseño e implantación de soluciones para la gestión de procesos de compra y suministro de hospitales, centros sanitarios y servicios de salud

Fundada en el año 2000 con oficinas en Barcelona, Madrid y las Palmas

Trabaja con más de 58 hospitales públicos y 20 gerencias de atención primaria de 10 CCAA

A continuación, se recogen algunas de las referencias y credenciales nacionales, que han logrado que Saniline se posicione como líder de soluciones dentro del sector sanitario



Listado de Referencias Nacionales

- ▶ Complejo Asistencial de Zamora
- ▶ Hospital General Río Carrión
- ▶ Hospital Universitario Río Hortega
- ▶ Hospital Nuestra Señora de Sonsoles
- ▶ Clínica Universitaria de Navarra
- ▶ Hospital de Mostoles
- ▶ Hospital Severo Ochoa
- ▶ Complejo Hospitalario Universitario de Badajoz
- ▶ Hospital Municipal de Badalona
- ▶ Hospital Universitario La Paz
- ▶ Hospital Universitario La Princesa
- ▶ Servicio Extremeño de Salud (SES)
- ▶ Servicio de Salud de Castilla La Mancha (SESCAM)
- ▶ Servicio de Salud de las Islas Baleares (IB-SALUT)
- ▶ Servicio Canario de la Salud (SCS)
- ▶ Servicio Riojano de Salud (SERIS)
- ▶ Servicio de Salud del Principado de Asturias (SESPA)



1. Saniline
2. Gasto Sanitario Público en España
3. CCAAs
4. Población
5. Capítulo y Segmento
6. Proveedores
7. Productos
8. Conclusiones



Mostrar el análisis del Estudio del Gasto Sanitario Público en España y las principales conclusiones que se derivan.

Este estudio se basa en la información pública de los presupuestos de las diferentes Comunidades Autónomas (CCAA) para el periodo 2003-2006, los datos de población publicados por el INE y la información de los concursos públicos de los Servicios de Salud de las diferentes CCAA y de los más de 400 centros hospitalarios.

- ***Gasto Sanitario Público en España asciende a 48.650 Millones de Euros***
- ***Crecimiento anual de un 10% desde año 2003***
- ***Causas del crecimiento***
 - Mayor peso políticas asistenciales y sanitarias
 - Aumento de la población (tasa del 9,7% total desde 1999)
 - Envejecimiento progresivo de la población
 - Mayor demanda de prestaciones
 - Nuevas tecnologías



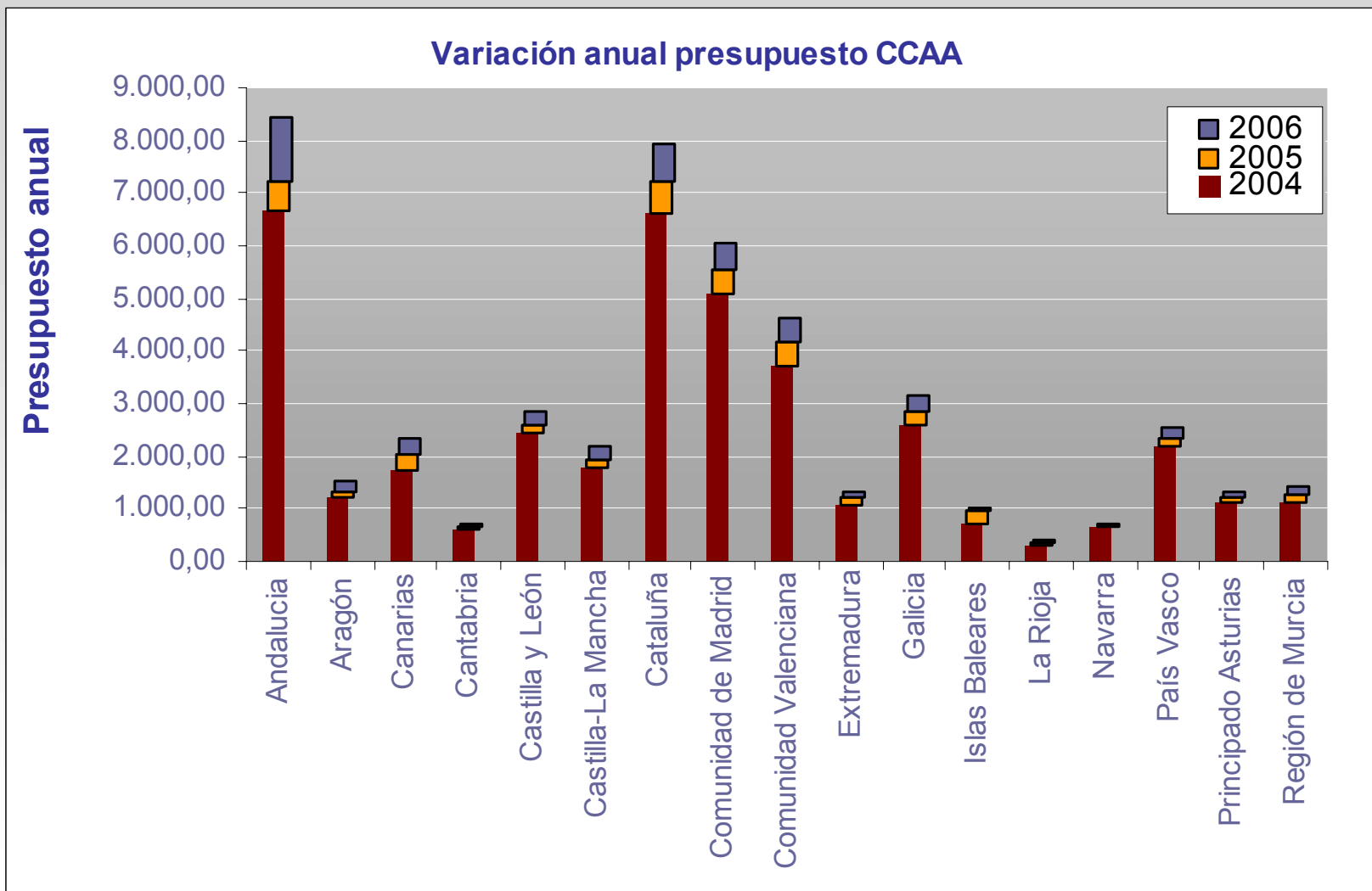
1. Saniline
2. Gasto Sanitario Público en España
3. CCAAs
4. Población
5. Capítulo y Segmento
6. Proveedores
7. Productos
8. Conclusiones

**COMUNIDADES AUTÓNOMAS -
Crecimiento periodo 2003 - 2006**

Presupuestos iniciales

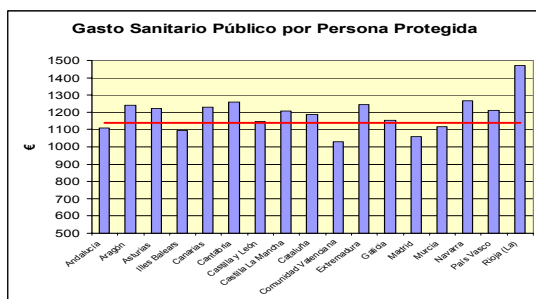
	Millones de euros				Variaciones interanuales			
	2003	2004	2005	2006	04/03	05/04	06/05	Total 06/03
Baleares (Islas)	682,17	696,45	977,49	1.037,67	2,09	40,35	6,16	52,11
Canarias	1.561,92	1.744,97	2.019,43	2.330,11	11,72	15,73	15,38	49,18
Rioja (La)	287,46	325,93	356,59	422,46	13,38	9,40	18,47	46,96
Cataluña	5.594,18	6.618,15	7.231,32	7.952,78	18,30	9,27	9,98	42,16
Comunidad Valenciana	3.259,48	3.713,23	4.163,97	4.609,28	13,92	12,14	10,69	41,41
Andalucía	6.157,61	6.643,72	7.215,37	8.444,34	7,89	8,60	17,03	37,14
Murcia (Región de)	1.043,63	1.131,61	1.286,04	1.418,77	8,43	13,65	10,32	35,95
Castilla-La Mancha	1.635,83	1.767,15	1.954,07	2.188,44	8,03	10,58	11,99	33,78
Galicia	2.381,83	2.594,04	2.869,50	3.174,38	8,91	10,62	10,62	33,27
Extremadura	1.002,73	1.091,25	1.225,85	1.334,56	8,83	12,33	8,87	33,09
Madrid (Comunidad de)	4.568,07	5.069,68	5.525,04	6.071,42	10,98	8,98	9,89	32,91
Aragón	1.150,04	1.226,96	1.337,95	1.526,08	6,69	9,05	14,06	32,70
Asturias (Principado)	1.026,16	1.111,78	1.223,75	1.314,86	8,34	10,07	7,44	28,13
Castilla y León	2.230,11	2.424,19	2.612,91	2.848,48	8,70	7,78	9,02	27,73
País Vasco	2.005,00	2.191,63	2.333,81	2.553,64	9,31	6,49	9,42	27,36
Navarra (Comunidad Foral de)	600,30	639,49	673,71	731,76	6,53	5,35	8,62	21,90
Cantabria	568,74	599,23	639,76	691,85	5,36	6,76	8,14	21,65
Total	35.755,24	39.589,45	43.646,57	48.650,89	10,72	10,25	11,47	36,07

- ***Gasto Sanitario Público en España asciende a 48.650 Millones de Euros***
- ***4 CCAAs suponen más de la mitad del gasto sanitario*** (Andalucía, Cataluña, Madrid y Valencia)
- ***5 CCAAs*** (Galicia, Castilla y León, Castilla La Mancha, País Vasco y Canarias) ***representan el 27%.***
- ***Las 8 CCAAs restantes suponen únicamente un 16%***
- ***El gasto ha crecido por encima de la media en*** Baleares, Canarias, La Rioja, Cataluña, Comunidad Valenciana y Andalucía
- ***Crecimiento en resto de CCAAs entre un 6% y un 10% anual***



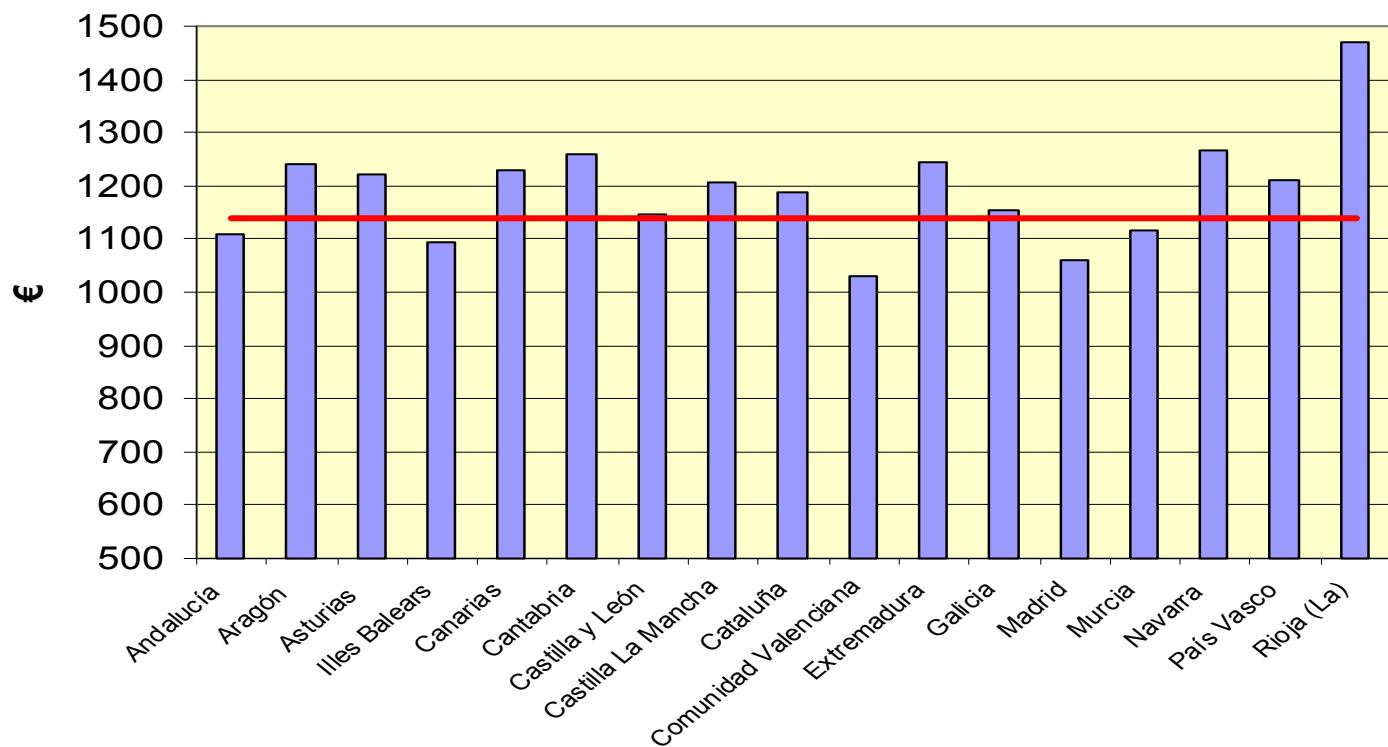


1. Saniline
2. Gasto Sanitario Público en España
3. CCAAs
4. **Población**
5. Capítulo y Segmento
6. Proveedores
7. Productos
8. Conclusiones

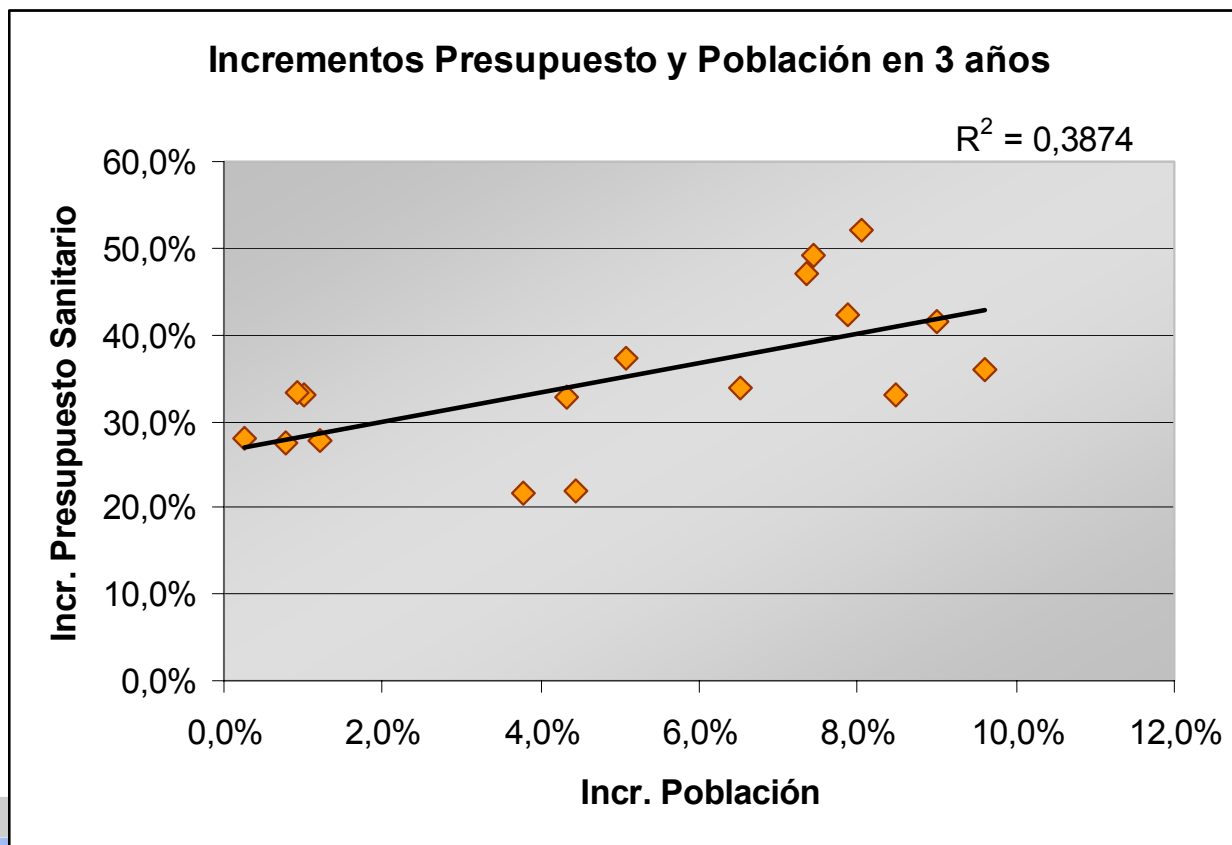


- ***Gasto medio por persona protegida en el año 2006: 1.139 Euros***
- ***Horquilla de +/- 120€ en todas las CCAAs***
- ***La Rioja (1.470€) es la única que destaca claramente por encima de la media***
- ***Valencia (1.031€) marca el mínimo, pero hay poca diferencia con la media***

Gasto Sanitario Público por Persona Protegida



- **El crecimiento de población entre el 2003 y 2006 ha sido del 5,5%**
- **El crecimiento del gasto sanitario ha sido del 37%**
- **Sin embargo, se observa que casi el 39% del incremento del gasto se explica por el incremento de población**





1. Saniline
2. Gasto Sanitario Público en España
3. CCAAs
4. Población
5. **Capítulo y Segmento**
6. Proveedores
7. Productos
8. Conclusiones

Desglose por Capítulo		
	Millones de euros	
	% estimado	2006
I. Gastos de Personal	47,53%	23.120,00
II. Gastos corrientes en bienes y servicios	24,91%	12.120,00
III. Gastos Financieros	0,50%	245,00
IV. Transferencias corrientes	22,27%	10.830,00
VI. Inversiones reales	4,04%	1.965,00
VII. Transferencias de capital	0,73%	355,00
VIII. Activos Financieros	0,03%	15,00
Total	100,00%	48.650,00

Desglose por Capítulo		
Millones de euros		
	% estimado	2006
I. Gastos de Personal		
II. Gastos corrientes en bienes y servicios		
III. Gastos Financieros		
IV. Transferencias corrientes	22,27%	10.830,00
VI. Inversiones reales	4,04%	1.965,00
VII. Transferencias de capital	0,73%	355,00
VIII. Activos Financieros	0,03%	15,00
Total	100,00%	48.650,00

<p>Farmacia Hospitalaria</p> <p>Material fungible sanitario y no sanitario</p> <p>Servicios y otros</p>	}	<p>3.636,00</p> <p>4.848,00</p> <p>3.636,00</p>
--	---	---

Compra de Material sanitario y no sanitario:

- **8.400 Millones de Euros**
- **17% gasto sanitario público**

Altamente concentrado:

- **Farmacia**
- **Laboratorio**
- **Quirúrgico**
- **Implantes**

Desglose por segmento		
	Millones de Euros	
	% est.	2006
Farmacia Hospitalaria	43,4%	3.636,00
Laboratorio	17,2%	1.442,28
Material Quirúrgico y de curas	14,2%	1.187,76
Implantes	15,2%	1.272,60
Instrumental y pequeño utillaje	3,4%	283,37
Lencería y vestuario	1,7%	141,26
Radiología	1,7%	141,26
Banco de Sangre	1,7%	141,26
Ortopedia	1,7%	141,26
Total		8.387,04

* Fuente: Concursos 2006, Presupuestos CCAAs



1. Saniline
2. Gasto Sanitario Público en España
3. CCAAs
4. Población
5. Capítulo y Segmento
6. Proveedores
7. Productos
8. Conclusiones

- ▶ **Dispersión y atomización de la oferta:**
 - ▶ **2.000 proveedores**
 - ▶ **4 Millones de euros / año de media**
- ▶ **Concentración del 80% de compras en 10% de proveedores (200)**
- ▶ **Dificultad del proceso de compra:**

- ▶ **Nº elevado proveedores**
- ▶ **Políticas comerciales**

	Nº Proveedores por segmento		
	Mn. Euros estimado	Nº Proveedores	Importe medio por proveedor en M. Euros
Farmacia Hospitalaria	3.636,00	124	29,32
Laboratorio	1.442,28	289	4,99
Material Quirúrgico y de curas	1.187,76	807	1,47
Implantes	1.272,60	285	4,47
Instrumental y pequeño utillaje	283,37	596	0,48
Lencería y vestuario	141,26	143	0,99
Radiología	141,26	43	3,29
Banco de Sangre	141,26	113	1,25
Ortopedia	141,26	231	0,61
Total	8.387,04	2.019	4,15

* Fuente: Catálogo Saniline



1. Saniline
2. Gasto Sanitario Público en España
3. CCAAs
4. Población
5. Capítulo y Segmento
6. Proveedores
7. **Productos**
8. Conclusiones

- ***Catálogo: Relación ordenada que describe individualmente artículos del ámbito sanitario agrupados por pertenecer a una misma naturaleza o indicación de uso. Debe contener las siguientes características:***
- - ***Estructura arborizada jerárquicamente en tres niveles:***
 - ***Grupo, Subgrupo y familia***
- - ***Estandarización de nombres:***
 - ***Homogeneidad de artículos por características comunes e indicaciones de uso***
 - ***Adaptación a las normas definidas por la R.A.E***
- - ***No utilización de marcas comerciales:***
 - ***Acceso al mercado nacional con una sola descripción del artículo***
- - ***Aplicaciones con otros fines:***
 - ***Facilitar la tarea de confección de pliegos técnicos para concursos “públicos”.***
 - ***Utilización de cuartos niveles para determinadas familias de artículos (reactivos, apósitos,...)***

➤ ***Necesidad de estandarizar los nombres***

Nombre Artículo Servicio Central (diferentes proveedores)	Artículo genérico
PINZA LESTER MANIPULATER HOOL ANGLED GANCHO PARA OFTALMOLOGIA ESPATULA BOTON DE LENTE K3-2690 MANIPULADORES BOTON 13227 MORIA GANCHO LESTER P/IMPLANTES INTRAOCULARES R/13227 GANCHO MANIPULADOR LESTER	Gancho manipulador para cristalino LESTER acodado tipo botón cuello
BANDEJA TIBIAL SCORPIO TS 7 - 77-4007 SCORPIO TIBIA C/C 3 C.P.SUM-9/06 TIBIAL CEMENTADO 7000 N§7 R/71150007 PLATILLO TIBIAL CEMENTADO DCHO T7R PLATILLO TIBIAL CEMENTADO IZQ T7L PLATILLO TIBIAL PS CEMENTADO IZD T7L PLATILLO TIBIAL PS CEMENTADO DCHA T7R	Bandeja tibial Cr-Co cementada con quilla en aleta tamaño 6
COTILO ALLOCLASSIC CSF 52MM CUPULA LOR 52X64MM COTILO METALICO L-CUP 52 MM. COMPONENTE ACETABULAR 52 MM.TRILOGY	Cótilo titanio no cementado 52mm diám.

- ***En base a 6 proyectos ya realizados, se consigue una estandarización de nombres importante, que da lugar a una reducción media del número de artículos del 60%.***
- ***Ello permite trabajar con datos homogéneos y comparables***

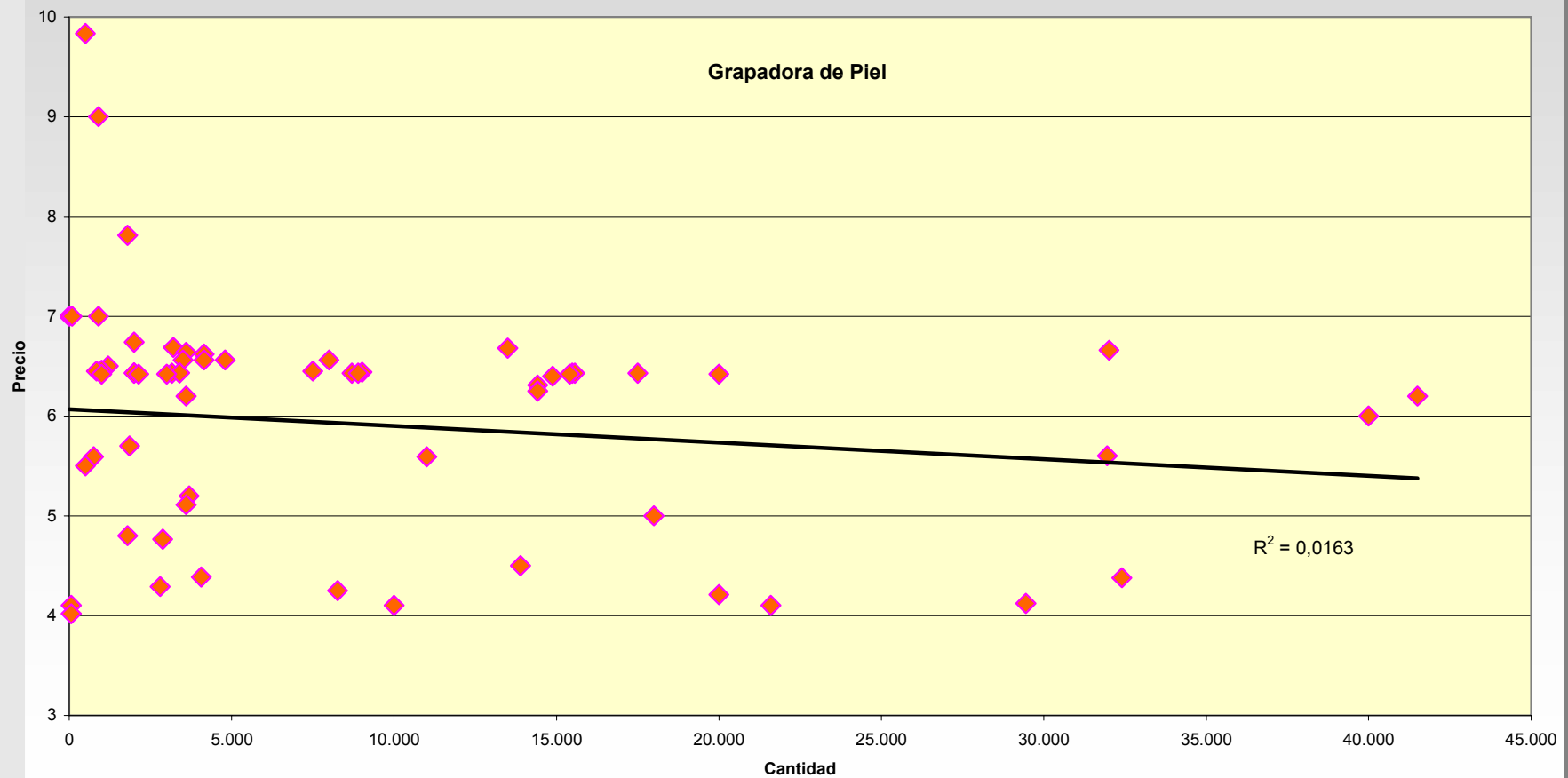
Servicio Central	Artículos iniciales	Artículos Catálogo Unificado	% reducción
CCAA1	82.349	15.693	81%
CCAA2	161.639	34.743	79%
CCAA3	55.005	30.188	45%
CCAA4	43.726	21.294	51%
CCAA5	18.048	7.429	59%
CCAA6	87.305	38.592	56%

Nº Artículos por Segmento		
	Mn. Euros estimado	Nº Artículos
Farmacia Hospitalaria	3.636,00	5.728
Laboratorio	1.442,28	8.481
Material Quirúrgico y de curas	1.187,76	10.937
Implantes	1.272,60	6.808
Instrumental y pequeño utillaje	283,37	5.298
Lencería y vestuario	141,26	1.058
Radiología	141,26	105
Banco de Sangre	141,26	193
Ortopedia	141,26	392
Total	8.387,04	39.000

* Fuente: Catálogo Saniline

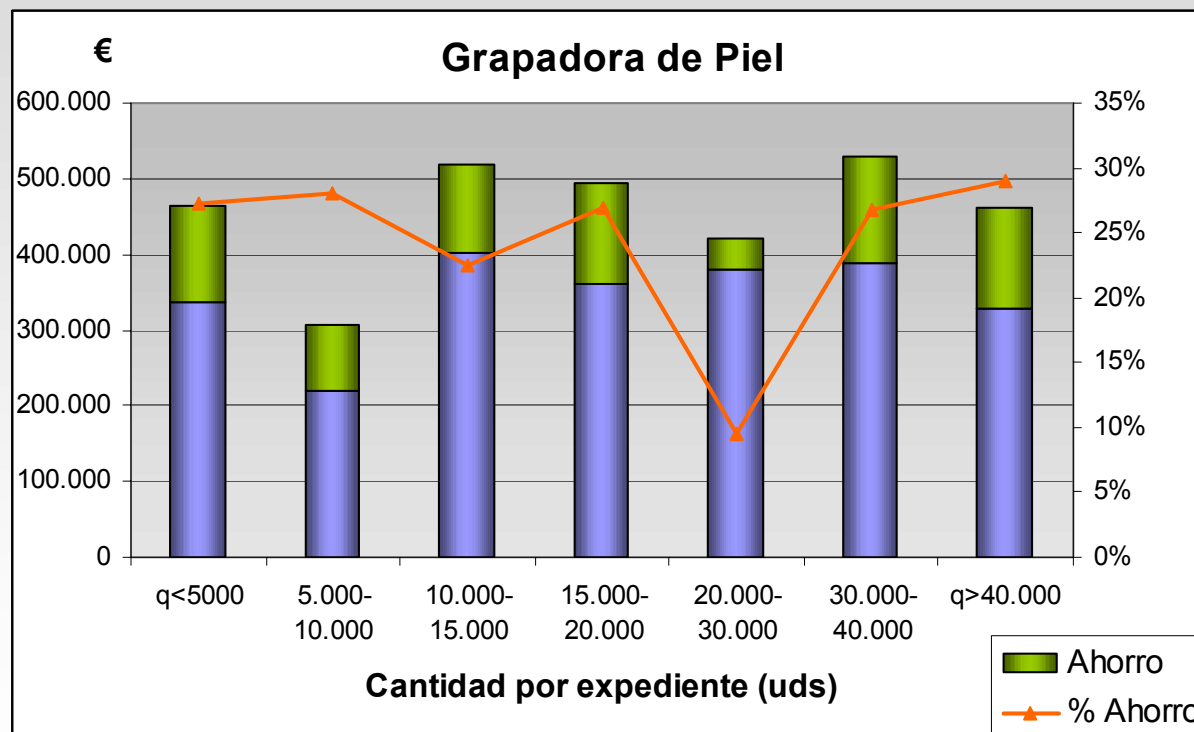
Se analizan 70 concursos de los últimos 3 años

Para cada concurso, se dibuja la cantidad y el precio unitario



Se agrupan los concursos por cantidad licitada. Se calcula el ahorro potencial en base al menor precio.

El ahorro potencial medio es del 20%, es decir, de más de 670.000€

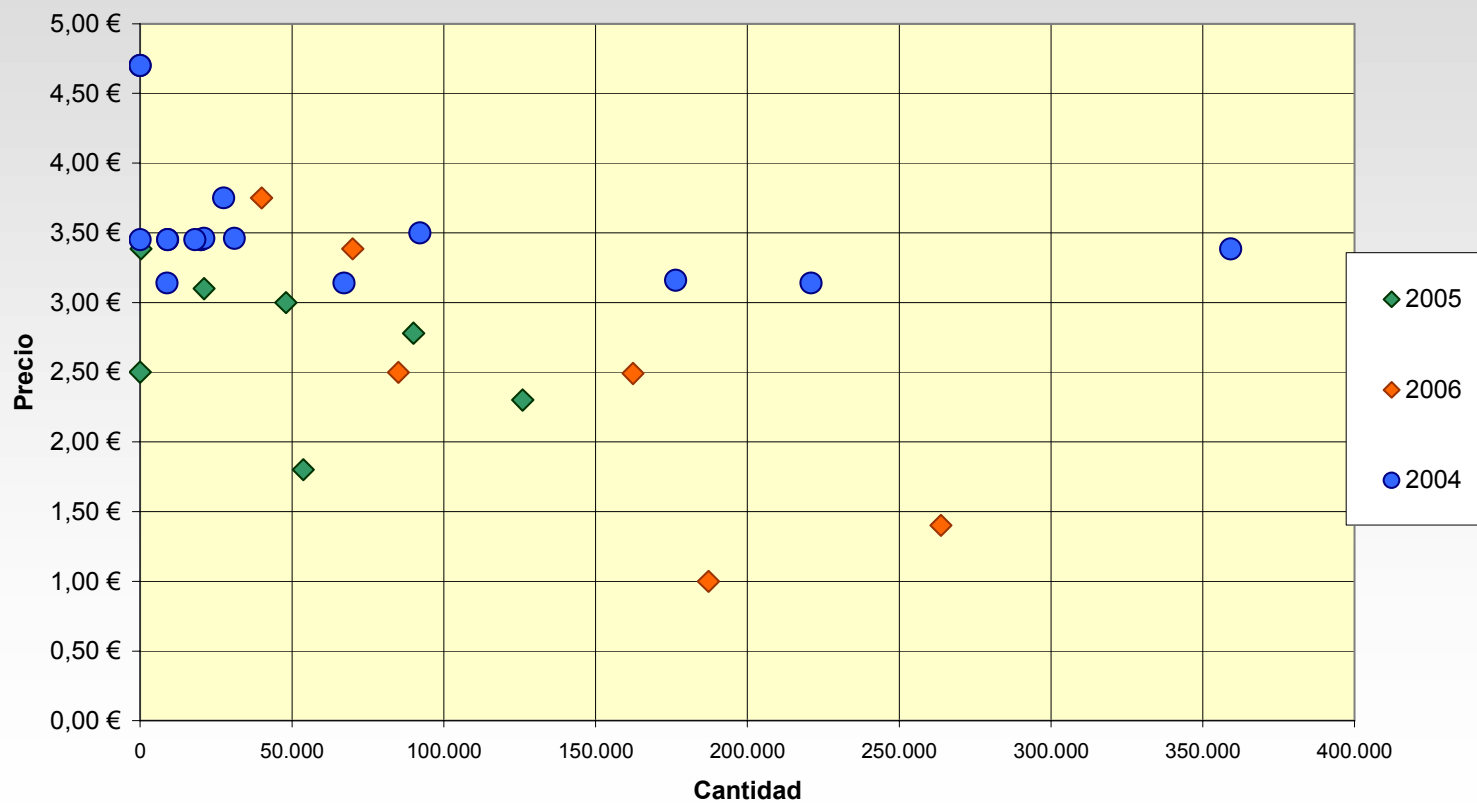


- ***No existe relación entre precios y volumen de compras.***
- ***Horquilla de precios entre 6 y 7 Euros independiente del volumen***
- ***Precios mínimos de 4 Euros o máximos de 8-10 Euros para mismas cantidades***
- ***Recorrido de ahorro del 20% o 670.000 Euros para muestra de 3,2 Millones de Euros***
- ***Recorrido potencial en mercado caracterizado por :***
 - ***Pocas variaciones respecto al artículo genérico***
 - ***Oferta compuesta por 4-5 proveedores y 3-4 distribuidores a nivel nacional***

Se analizan 57 concursos de los últimos 3 años

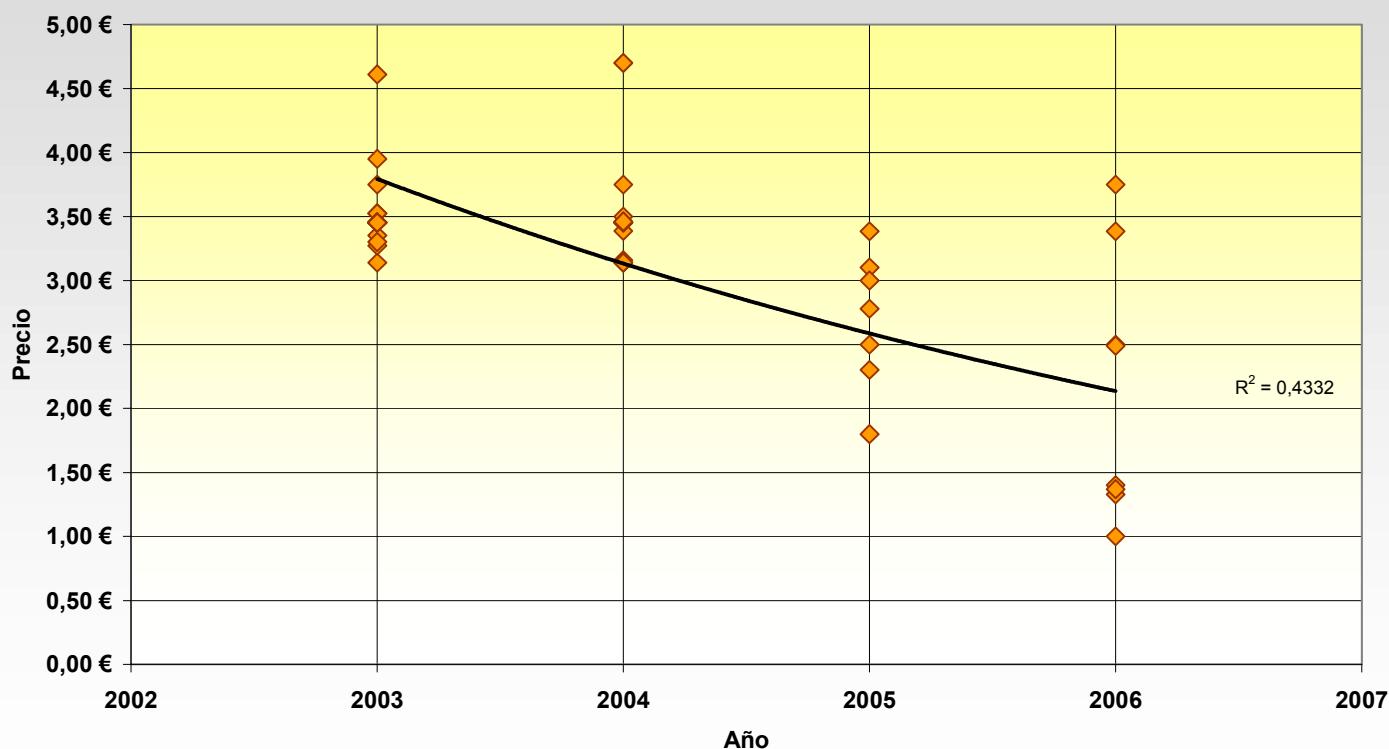
Para cada concurso, se dibuja la cantidad y precio unitario

Precios y Cantidades Licitadas, 2004 a 2006



Se dibujan los precios por año, donde se observa una clara tendencia a la reducción de precios, aunque dentro de una gran dispersión

Precios unitarios de la Ribavirina, por Año



- ***No existe relación entre precios y volumen de compras, aunque si tendencia claramente a la baja***
- ***Recorrido de ahorro de 750.000 Euros para muestra de 1,6 Millones de Euros del 2006***
- ***Recorrido potencial en mercado caracterizado por :***
 - ***Ninguna variación respecto al artículo genérico***
 - ***Oferta compuesta por 2 proveedores en todo el mercado nacional***
 - ***→ Mercado con poca competencia y concurrencia a nivel de proveedor y artículo***
- ***Recorrido importante por:***
 - ***- No asociación del fabricante de la Ribavirina con el del Interferón***
 - ***- Aceptación de las equivalencia de las formas farmacéuticas***
 - ***- Patente próxima a caducar***
 - ***- Amenaza de fabricación hospitalaria***



1. Saniline
2. Gasto Sanitario Público en España
3. CCAAs
4. Población
5. Capítulo y Segmento
6. Proveedores
7. Productos
8. Conclusiones

- ***Gasto Sanitario Público de 48.650 Mn € en 2006***
- ***Crecimiento medio del 10% desde 2003***
- ***Incrementos anuales debidos a:***
 - ➔ ***Incremento población (9,7% desde 1999)***
 - ➔ ***Envejecimiento***
 - ➔ ***Uso de nuevas tecnologías***
 - ➔ ***Carácter más "social" de las políticas de los diferentes Gobiernos Central y Autonómicos***
- ***Más de la mitad del gasto sanitario se genera en 4 CCAA (Andalucía, Cataluña, Madrid y Valencia), con un 57% de la población.***
- ***El gasto per capita es de 1.139 €, estando la mayoría de las CCAAs en una horquilla estrecha de +/-125€. La excepción es La Rioja, con 1.470€***

- ***El gasto sanitario en la compra de productos sanitarios y farmacéuticos ascendió a 8.400 Mn€ en el 2006***
- ***Existen unos 2.000 proveedores de dichos productos, siendo de un tamaño medio muy reducido. Aún así, el 80% de las compras se concentran en 200 proveedores.***
- ***La oferta de productos se cuenta en decenas de miles, que se pueden estandarizar en unos 40.000.***
- ***Esta heterogeneidad hace que no exista relación estadísticamente significativa entre volúmenes de compra y precios.***
- ***El margen de actuación con datos homogéneos puede oscilar entre el 2-3% y el 20%***
- ***Una actuación del 5% supondría del orden de 400 Mn € de ahorro potencial***